

**CENTRO DE MONITOREO SÍSMICO DEL CISMID-FIC-UNI  
RED DE MONITOREO DE EDIFICACIONES**

**INFORME PRELIMINAR**

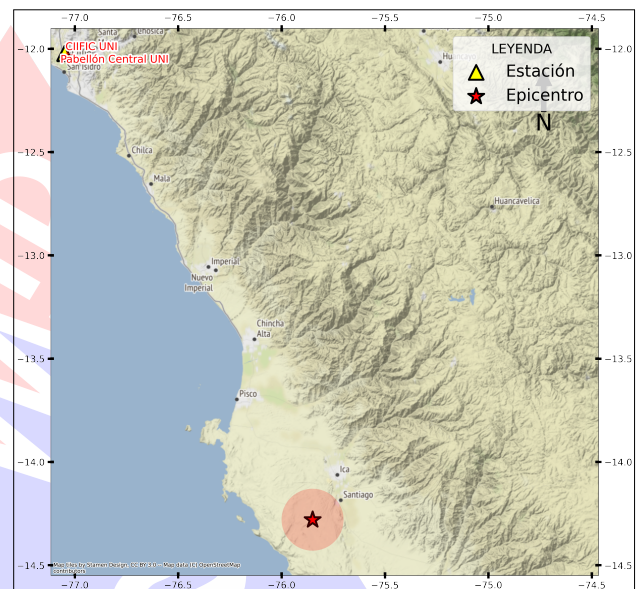
**Acelerogramas del Sismo de Ica, Ica - Ica del 12 de mayo del 2021**

El 12 de mayo del 2021 a las 10:56:56 (hora local), ocurrió un sismo con epicentro a 27 km al SO de Ica, Ica - Ica (Fuente: IGP). Las características sísmicas del evento se resumen en la **Tabla (1)** y la ubicación del epicentro, así como de las estaciones acelerográficas más cercanas, se muestra en la **Figura (1)**.

**Tabla 1:** Datos sísmicos (Fuente: IGP)

Hora local (UTC-5):	10:56:56
Hora UTC 0:	15:56:56
Latitud (°):	-14.28
Longitud (°):	-75.85
Profundidad (km):	59.0
Magnitud (ML):	5.6
Lugar de referencia:	27 km al SO de Ica, Ica - Ica.

**Figura 1:** Epicentro y estaciones cercanas.



En este reporte, la Red de Monitoreo de Edificaciones (REMOED) del Centro Peruano Japonés de Investigaciones Sísmicas y Mitigación de Desastres (CISMID) FIC-UNI presenta de manera preliminar, los registros sísmicos obtenidos de este evento correspondiente a 02 estaciones acelerográficas ubicadas en la ciudad de Lima, cuyos valores de aceleración máxima, para cada componente, y localizaciones se muestran en la **Tabla (2)** y **Figura (2)** respectivamente.



El máximo valor de PGA registrado en estas estaciones es de 2.74 cm/s<sup>2</sup> en la dirección E correspondiente a la estación PABUNI (Pabellón-UNI, Rímac-Lima). Finalmente, en el Anexo adjunto se presentan las gráficas de los acelerogramas obtenidos en las 02 estaciones (direcciones EW, NS y vertical).

**Tabla 2:** Aceleraciones máximas registrados en las estaciones acelerográficas ubicadas en la ciudad de Lima correspondientes al sismo de Ica, Ica - Ica del 12 de mayo del 2021 a las 10:56:56 (hora local)

Código	Orientación	Ubicación (Provincia, Departamento)	PGA (cm/s <sup>2</sup> )
PABUNI	N	Pabellón-UNI, Rímac-Lima	2.69
	E		2.74
	Z		2.53
CIIFIC	N	CIIFIC-UNI, Rímac-Lima	-1.94
	E		-2.19
	Z		1.54

**Figura 2:** Mapa de ubicación de las estaciones acelerográficas en la ciudad de Lima



A continuación, en el **Anexo A** se muestran los registros Tiempo Historia con sus Espectros de Fourier, mientras que en el **Anexo B** se muestran los Espectros de Respuesta para cada estación.



UNIVERSIDAD NACIONAL DE INGENIERÍA  
FACULTAD DE INGENIERÍA CIVIL  
CENTRO PERUANO JAPONÉS DE INVESTIGACIONES  
SÍSMICAS Y MITIGACIÓN DE DESASTRES

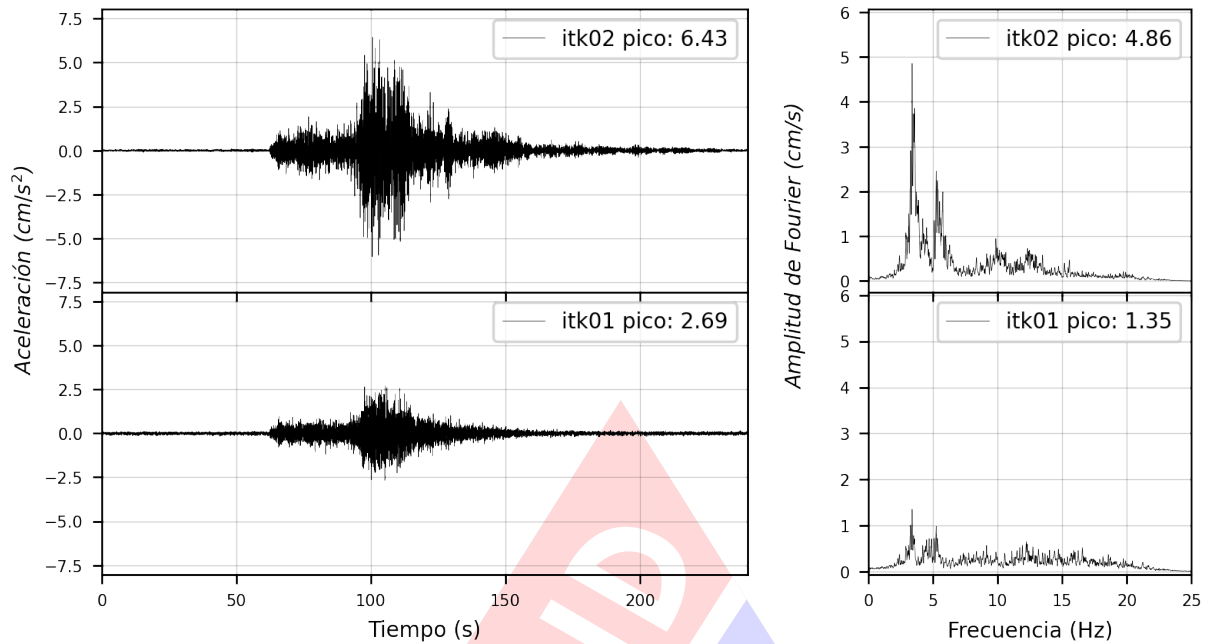


# ANEXO A

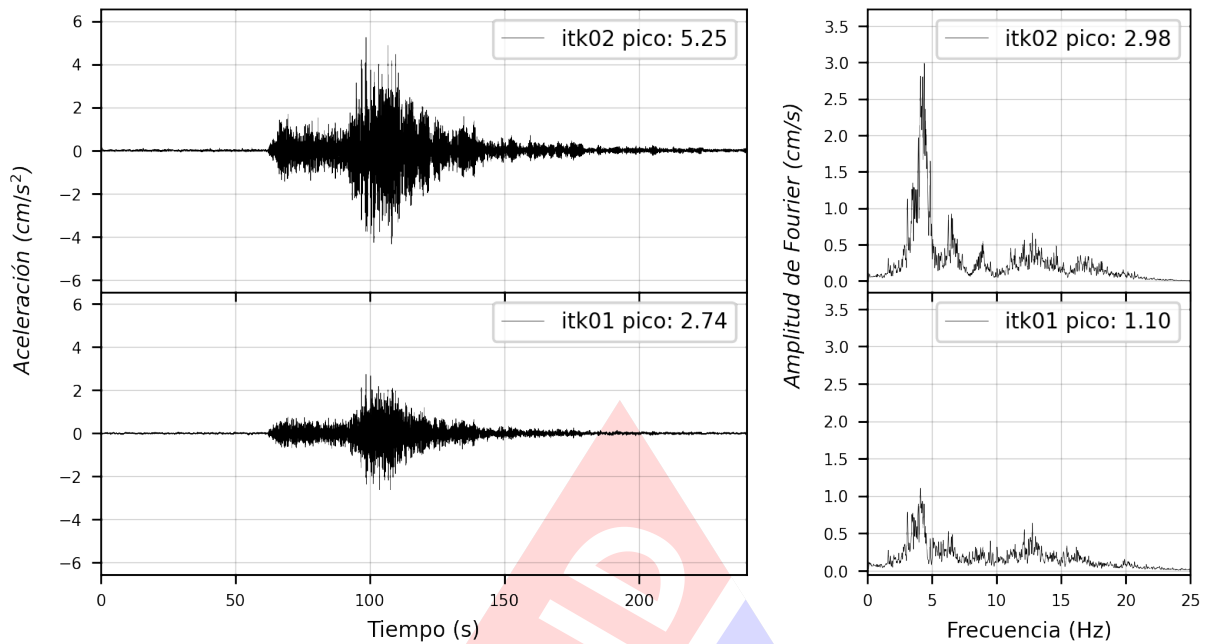
## REGISTROS TIEMPO HISTORIA ESPECTROS DE FOURIER



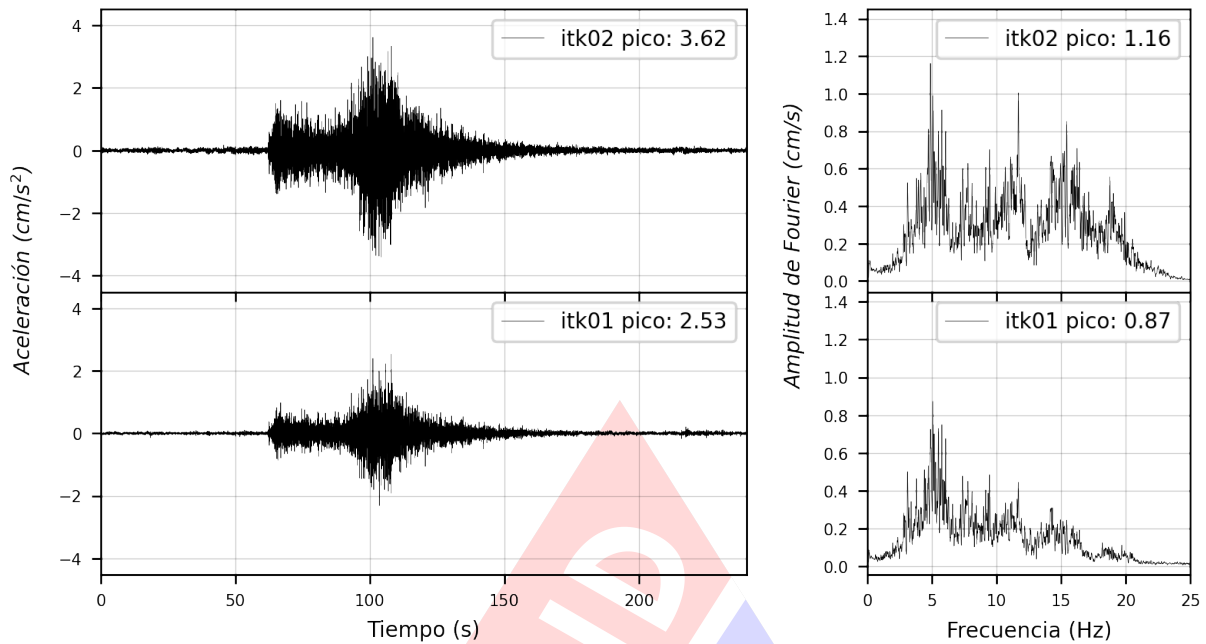
**Figura 3:** Registro de Aceleraciones y Espectros de Fourier de la estación PABUNI en dirección N.



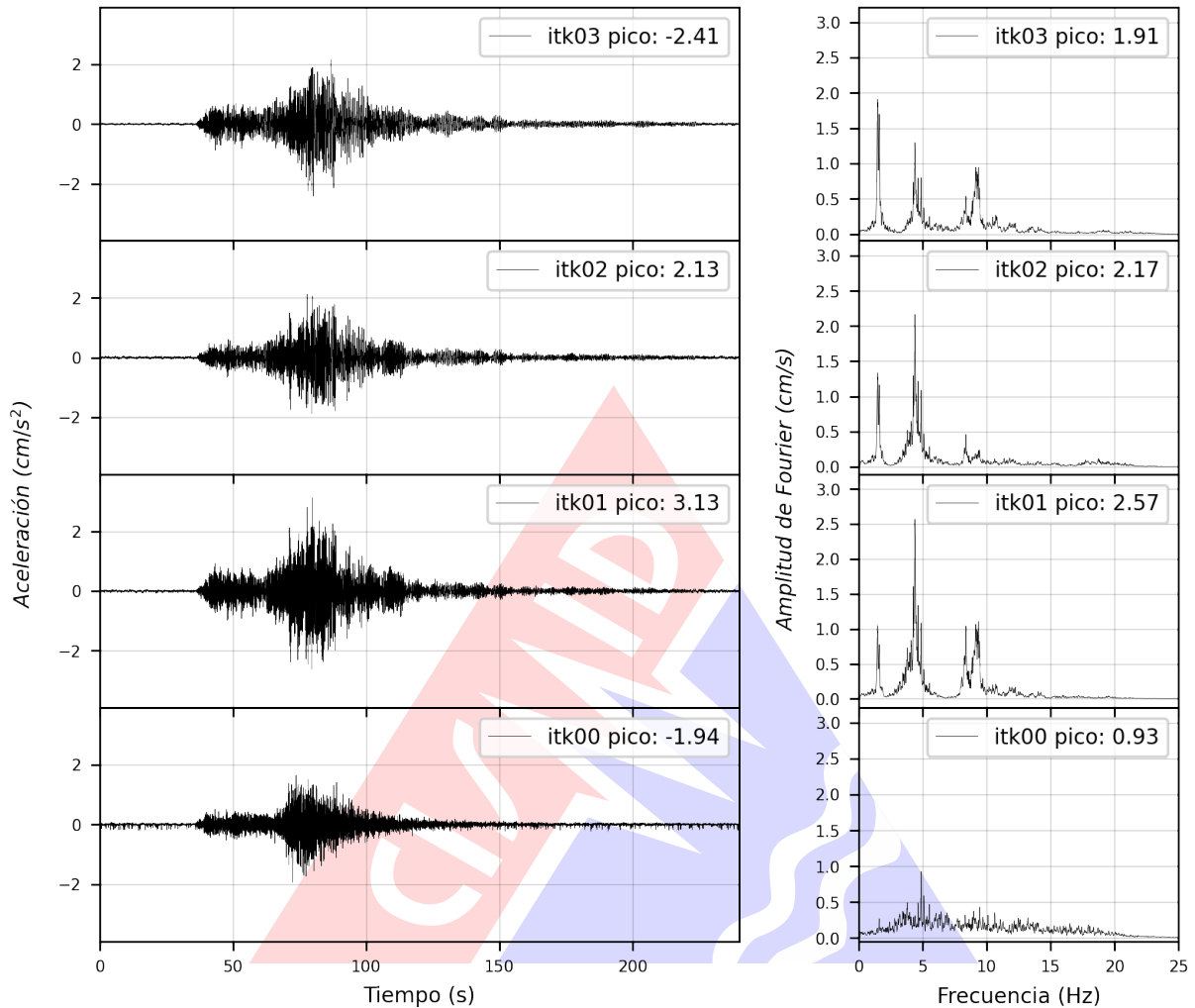
**Figura 4:** Registro de Acerelaciones y Espectros de Fourier de la estación PABUNI en dirección E.



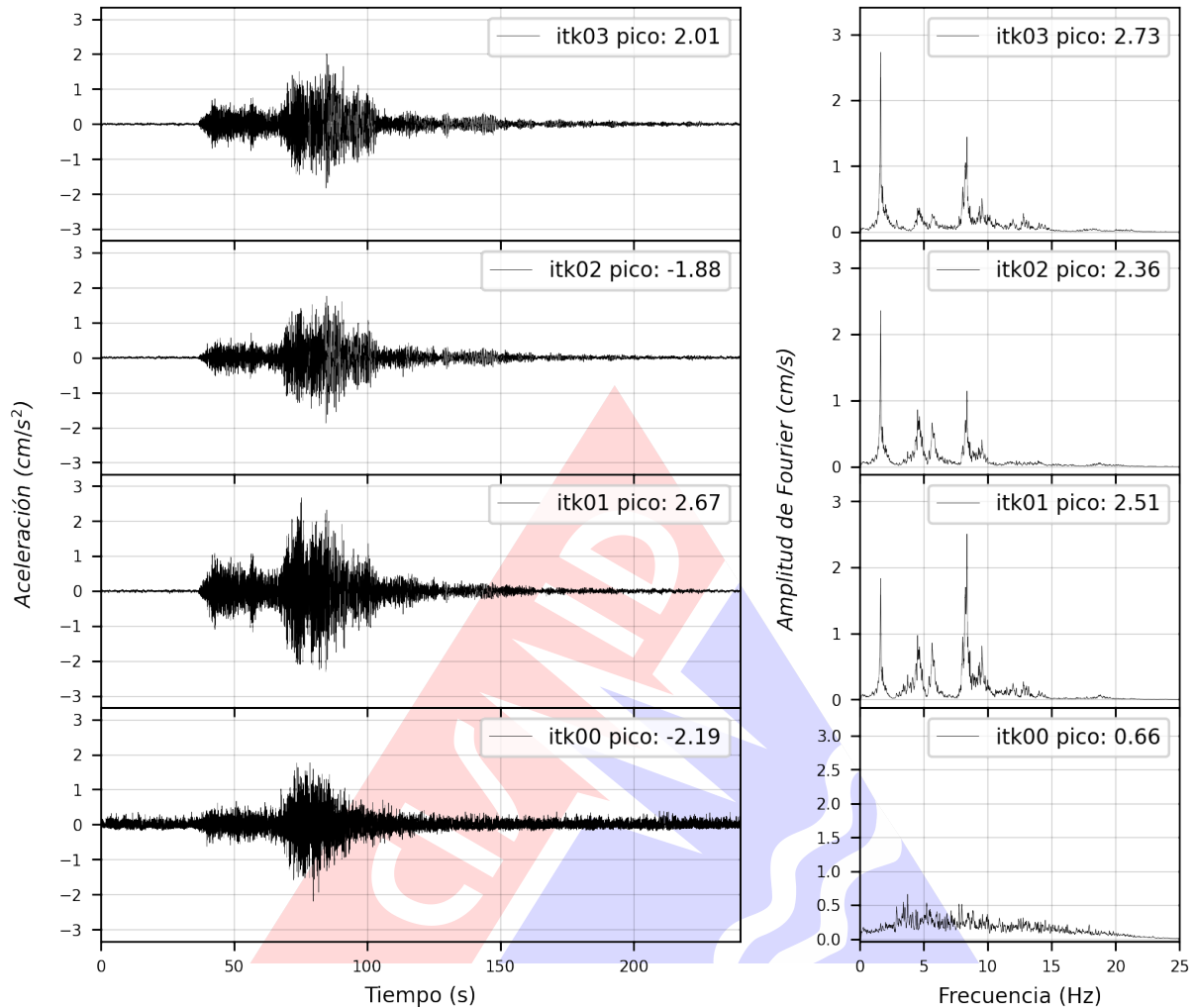
**Figura 5:** Registro de Acerelaciones y Espectros de Fourier de la estación PABUNI en dirección Z.



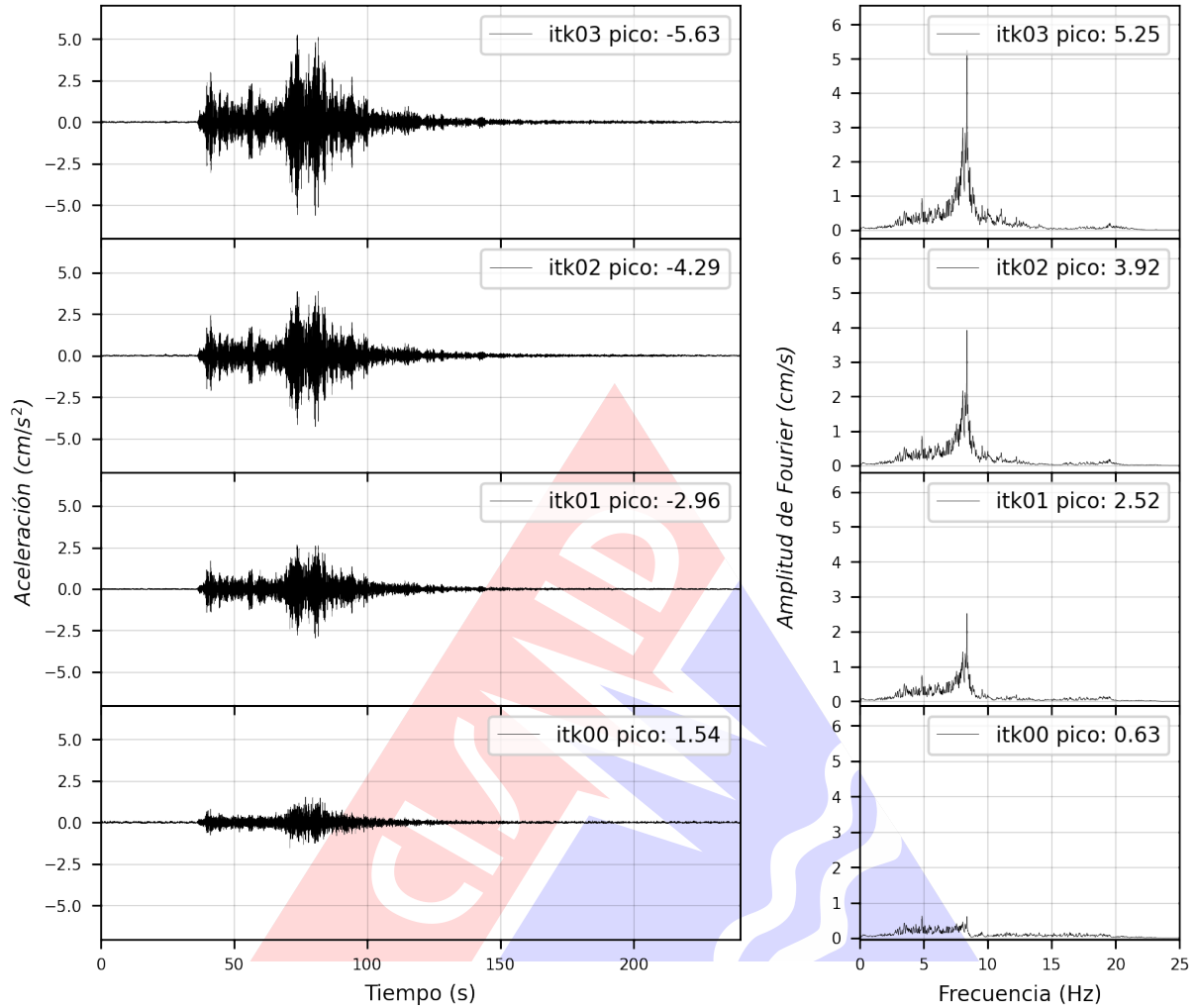
**Figura 6:** Registro de Acerelaciones y Espectros de Fourier de la estación CIIFIC en dirección N.



**Figura 7:** Registro de Acerelaciones y Espectros de Fourier de la estación CIIFIC en dirección E.



**Figura 8:** Registro de Acerelaciones y Espectros de Fourier de la estación CIIFIC en dirección Z.





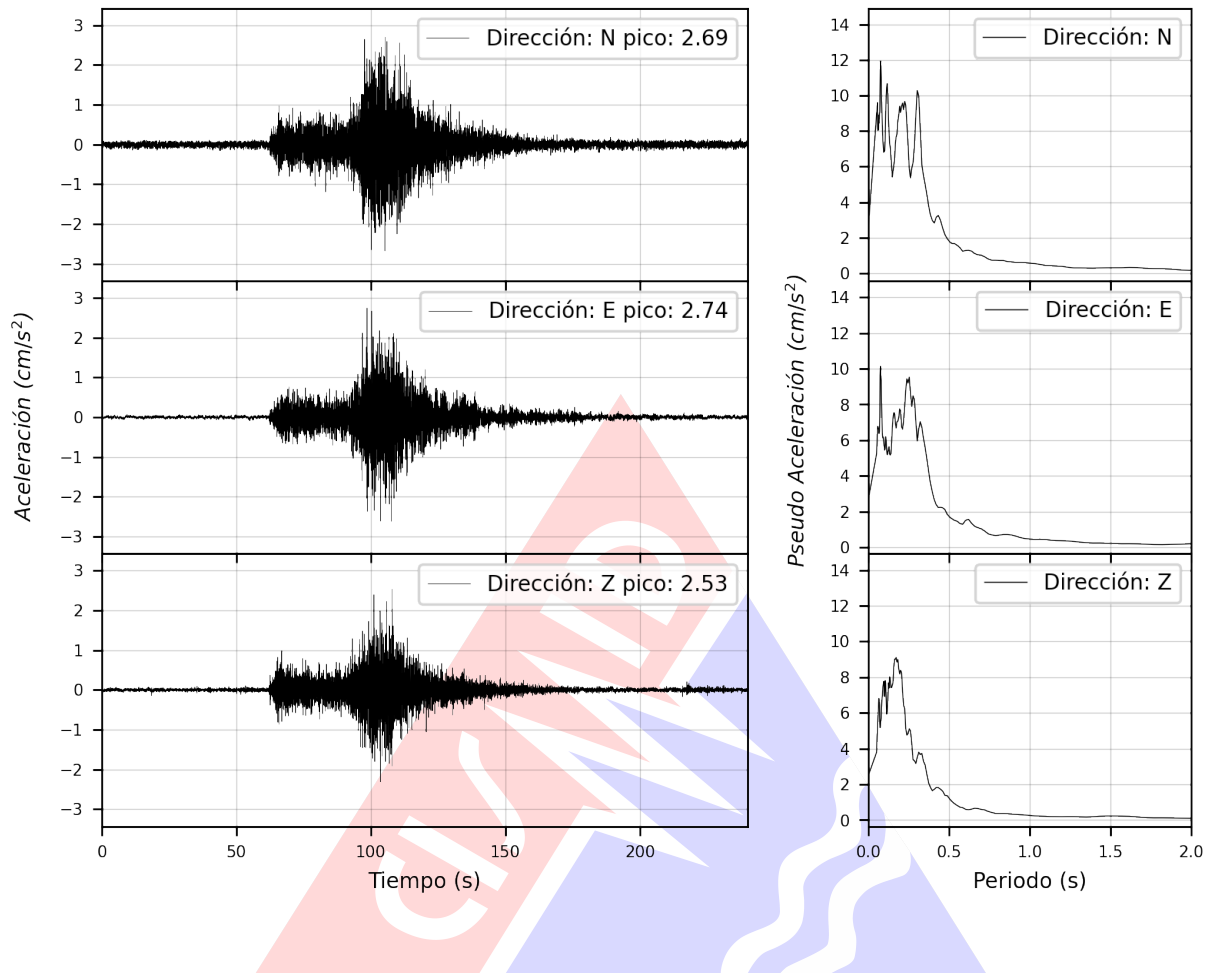
UNIVERSIDAD NACIONAL DE INGENIERÍA  
FACULTAD DE INGENIERÍA CIVIL  
CENTRO PERUANO JAPONÉS DE INVESTIGACIONES  
SÍSMICAS Y MITIGACIÓN DE DESASTRES



## ANEXO B

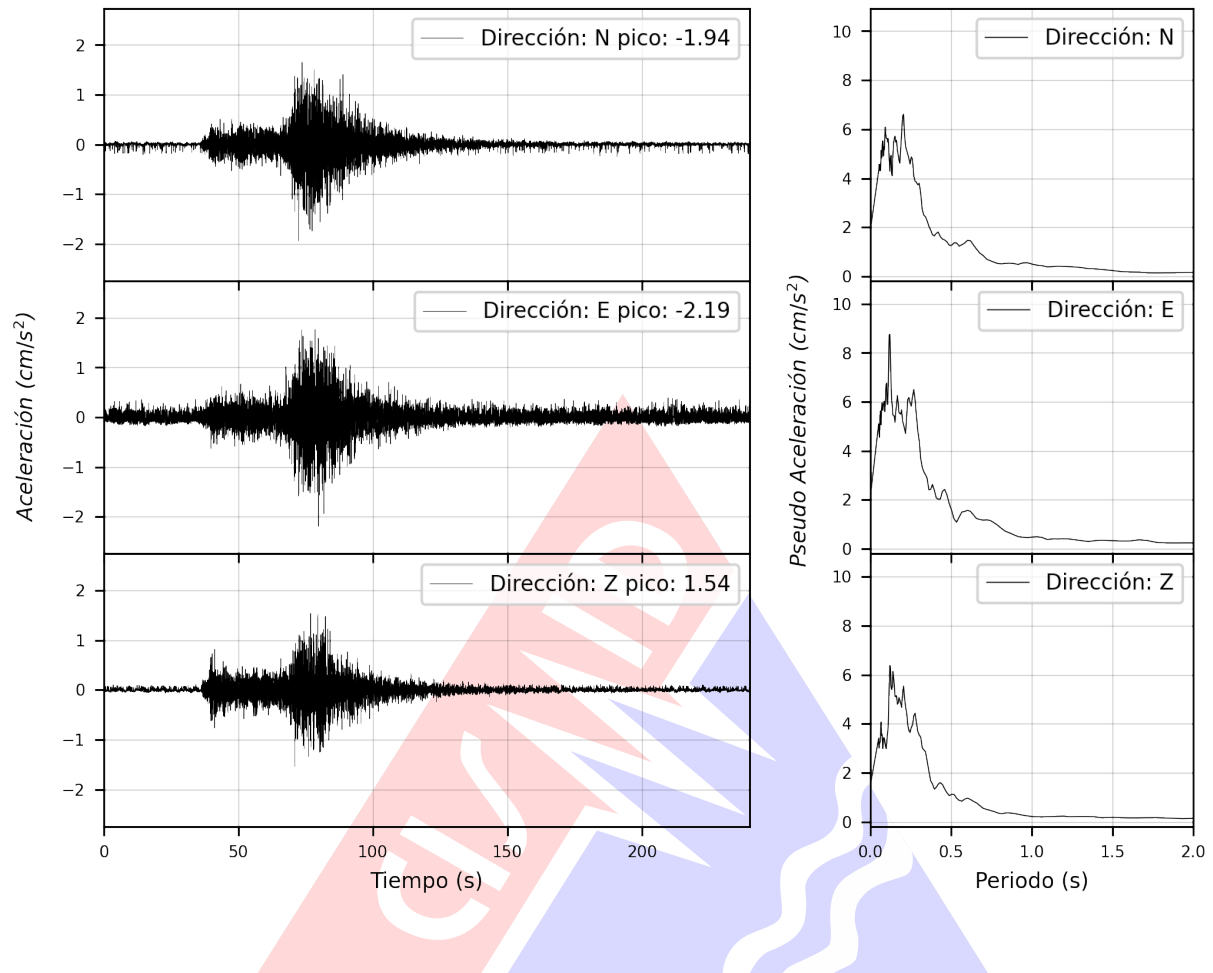
# REGISTROS TIEMPO HISTORIA ESPECTROS DE RESPUESTA

**Figura 9:** Registro de Acerelaciones y Espectros de Respuesta de la estación PABUNI en las 3 direcciones.



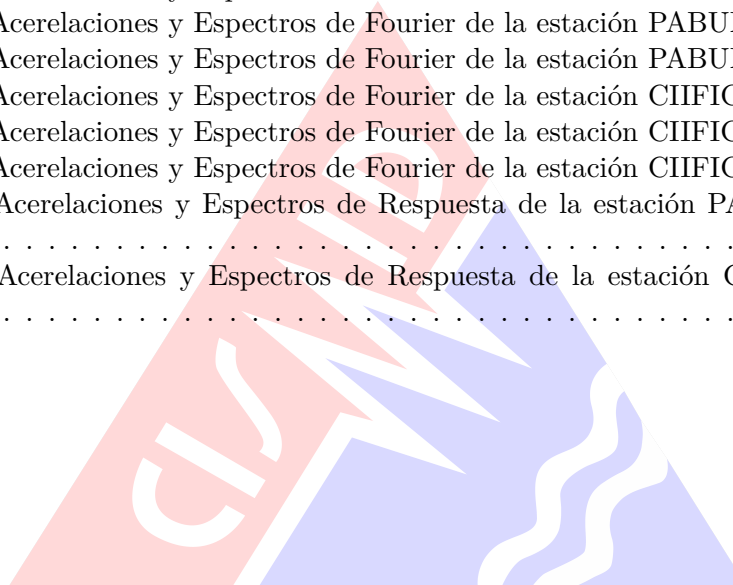


**Figura 10:** Registro de Aceleraciones y Espectros de Respuesta de la estación CIIFIC en las 3 direcciones.



# Índice de figuras

1.	Epicentro y estaciones cercanas. . . . .	1
2.	Mapa de ubicación de las estaciones acelerográficas en la ciudad de Lima . . . . .	3
3.	Registro de Acerelaciones y Espectros de Fourier de la estación PABUNI en dirección N. . . . .	5
4.	Registro de Acerelaciones y Espectros de Fourier de la estación PABUNI en dirección E. . . . .	6
5.	Registro de Acerelaciones y Espectros de Fourier de la estación PABUNI en dirección Z. . . . .	7
6.	Registro de Acerelaciones y Espectros de Fourier de la estación CIIFIC en dirección N. . . . .	8
7.	Registro de Acerelaciones y Espectros de Fourier de la estación CIIFIC en dirección E. . . . .	9
8.	Registro de Acerelaciones y Espectros de Fourier de la estación CIIFIC en dirección Z. . . . .	10
9.	Registro de Acerelaciones y Espectros de Respuesta de la estación PABUNI en las 3 direcciones. . . . .	12
10.	Registro de Acerelaciones y Espectros de Respuesta de la estación CIIFIC en las 3 direcciones. . . . .	13



# Índice de tablas

- 1. Datos sísmicos (Fuente: IGP) . . . . . 1
- 2. Aceleraciones máximas registrados en las estaciones acelerográficas ubicadas en la ciudad de Lima correspondientes al sismo de Ica, Ica - Ica del 12 de mayo del 2021 a las 10:56:56 (hora local) . . . . . 2

